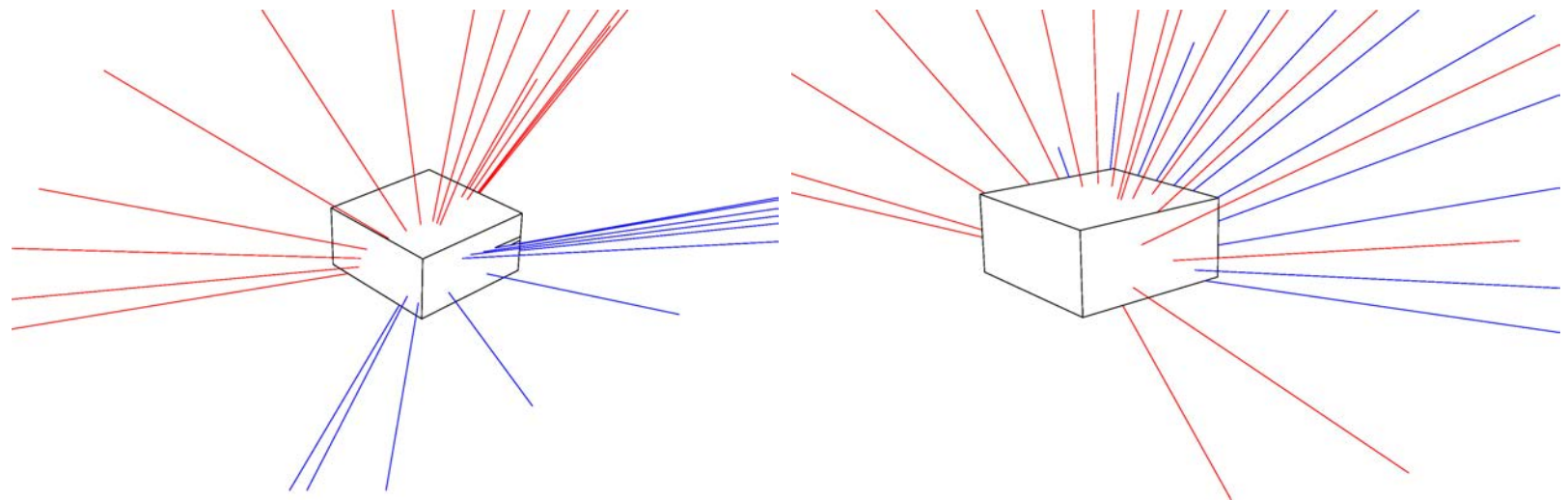


# DER PIANIST

TZU-CHING WEN  
ROMAN MICHEILIS

GEBÄUDETECHNOLOGIE II  
SOMMERSEMESTER 2015  
PROF. MATTHIAS RUDOLPH  
AM CHRISTIAN DEGENHARDT  
FÜNFTER SECHSTER 2015

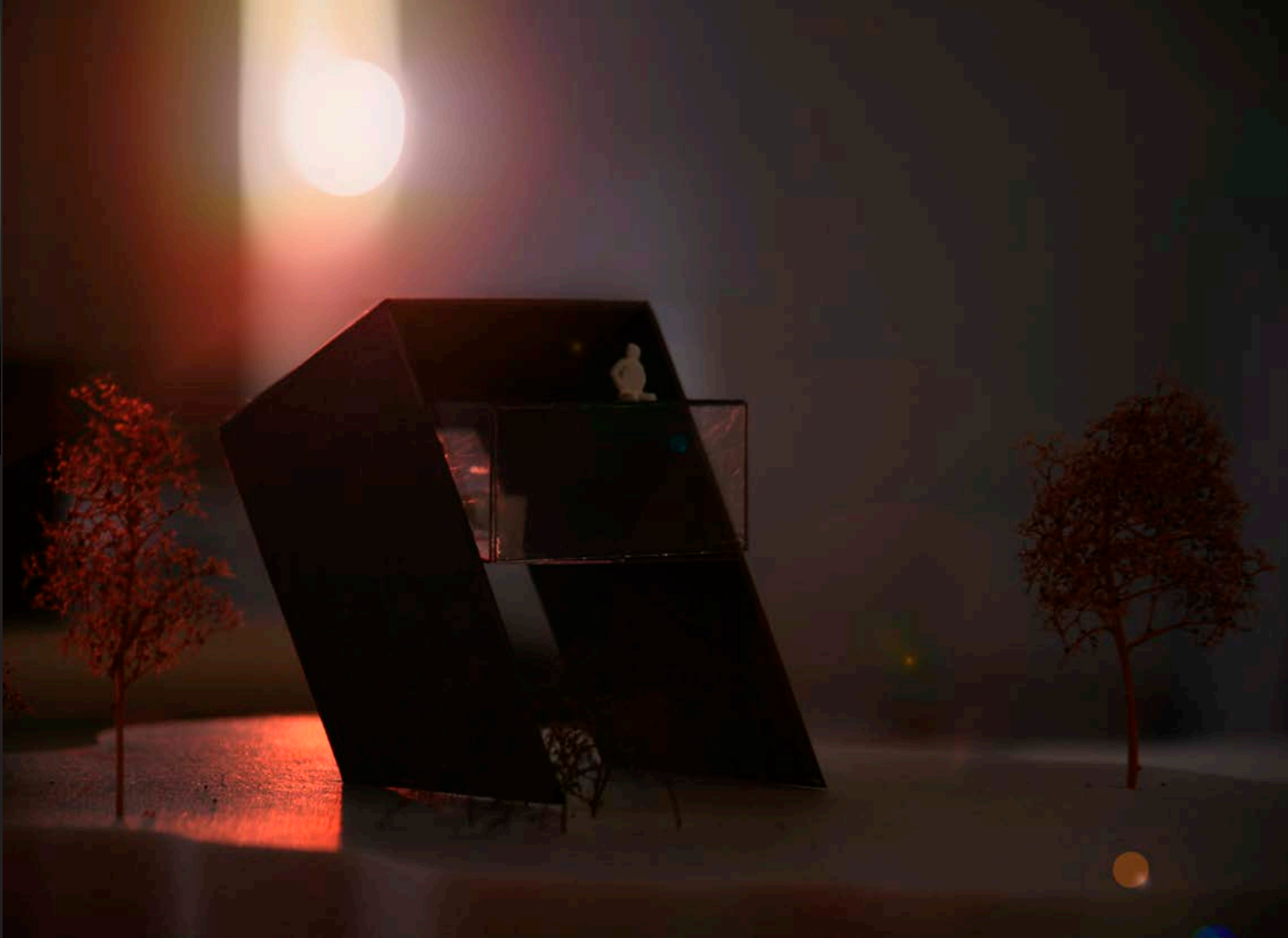


## KONZEPT

KURZ KURZ FREIHEIT, RUHE, KLARHEIT, MINIMALISMUS, NEUTRALITÄT,  
UNABHÄNGIGKEIT, RAUM

ÄUßERE EINFLÜSSE REAKTION AUF SONNE  
REAKTION AUF WASSER  
REAKTION AUF KLIMA

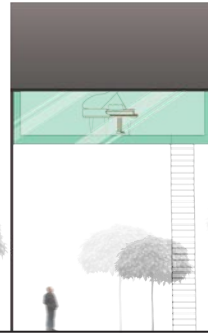
INNERE EINFLÜSSE SICHTBEZIEHUNG  
DIREKTES SONNENLICHT AUF PIANO VERMEIDEN  
BLENDUNG VERMEIDEN  
HOHE TAGESLICHTAUTONOMIE



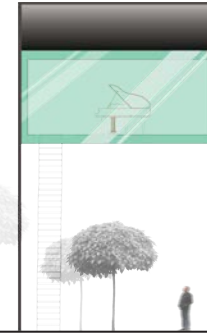
DRAUFSICHT



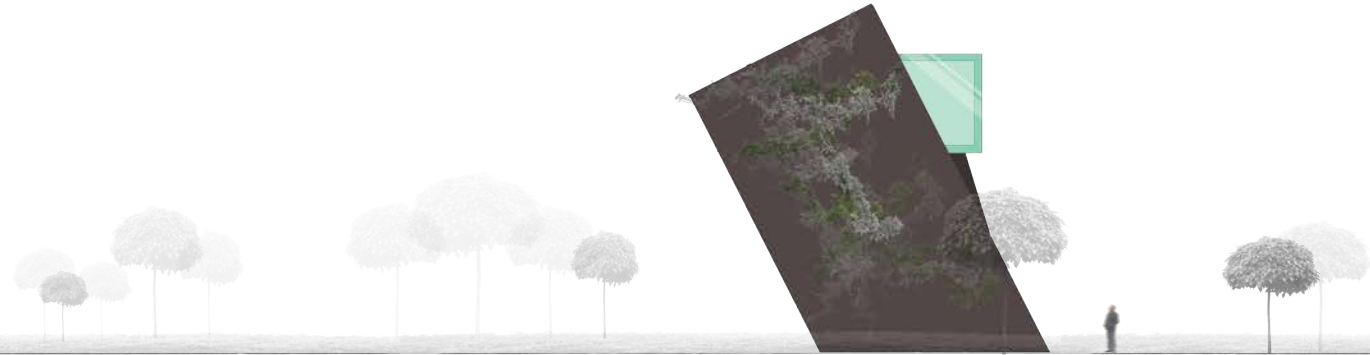
NORD



SÜD



WEST



OST

